

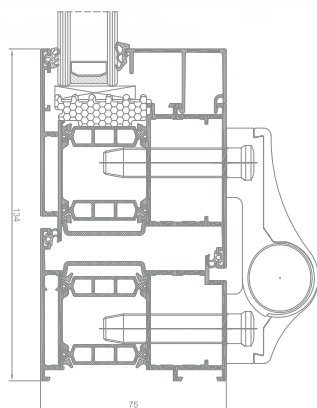
SP 800 i+

SUPERIAL 800 i+

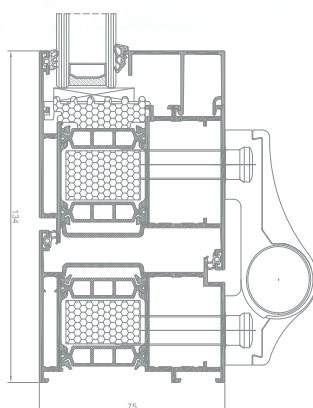


Trojkomorový dverný systém s tepelnou izoláciou určený na konštruovanie dverí s vysokými izolačnými parametrami.

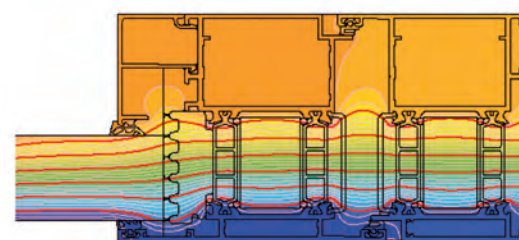
SP 800i+



rez dvermi SP 800 i



rez dvermi SP 800 i+



ukázkové rozloženie izoterm pre kombináciu rámu a dverného krídla systému SP 800i+ (SP 814 + SP 825)

ŠPECIFIKÁCIA PRODUKTU

SYSTÉM	MATERIÁL	HĽBKA RÁMU	HĽBKA KRÍDLA	HRÚBKAZASKLENIA	TYPY OKIEN	TYPY DVERÍ
SP 800	hliník / polyamid	75 mm	/ 75 mm	/ 14-61 mm	—————	jedno, dvojkridlové otváracé von, otváracé dovnútra, panikové dvere
SP 800 i+	hliník / polyamid	75 mm	/ 75 mm	/ 14-61 mm	—————	jedno, dvojkridlové otváracé von, otváracé dovnútra, panikové dvere

TECHNICKÉ ÚDAJE

SYSTÉM	TEPELNÁ IZOLÁCIA Uf *	PRIEPUSTNOSŤ VZDUCHU	ZAŤAŽENIE VETROM	VODOTESNOSŤ
SP 800	Uf od 1,61 W/m ² K	Trieda 4; norma EN 12207	2400 Pa; norma EN 12210	Trieda 8A; norma EN 12208
SP 800 i+	Uf od 1,36 W/m ² K	Trieda 4; norma EN 12207	2400 Pa; norma EN 12210	Trieda 8A; norma EN 12208

* Tepelná izolácia závisí na kombinácii zloženia profilov a na hrúbke výplne.